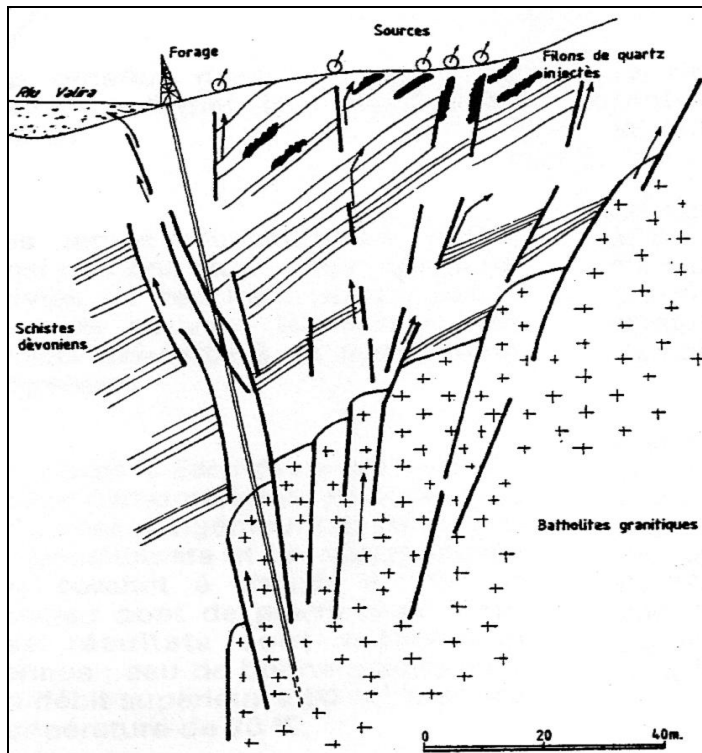
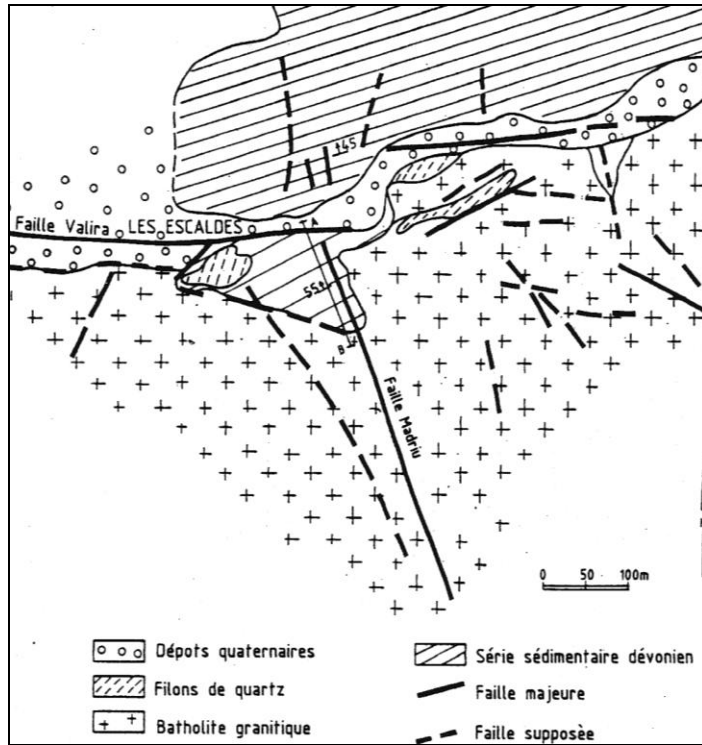


Els experts en geoquímica L'aigua d'Escaldes

1) El sistema hidrotermal



“Emplaçament geotermal d’Escaldes-Engordany” Michel Bouvet – revista Géothermie Actualités, vol. 2, n°3, 1985



**Situar aquesta zona en el mapa geològic.
És una zona de contacte entre dos tipus de roques: quines ?
Situar Escaldes respecte al sistema de falles.**



2) Anàlisi química

La composició de les aigües termals d'Escaldes:

g/ L⁻¹
Terbolesa: 0,2408
Sulfats SO ₄ ²⁻ : 0,01951
Clorurs Cl ⁻ : 0,00210
Potassi K ⁺ : 0,00141
Sodi Na ⁺ : 0,01560
Calci Ca ²⁺ : 0,00524
Sulfur S ²⁻ : 0,00449
Carbonate CO ₃ ²⁻ : 0,00804
Silici SiO ₂ : 0,14768
...
pH : 8,67
Radioactivitat : 215 Bq / L
Température : 67 °C



L'aigua d'Escaldes ha circulat dins de la granodiorita i tot seguit dins la zona de contacte entre la granodiorita i els esquist: podem interpretar la seva composició química?



Algunes verificacions: veure fitxa experimental

- Mesura del pH
- Solubilitat granit alterat
- Valoració del sulfat

